

B&C SPIDER /MEN - WM 646

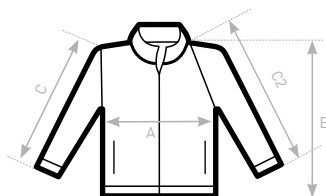


MEDIUM FIT

- Sweat-shirt entièrement zippé
- Perfect Sweat Technology: maille de haute qualité pour impression parfaite, confort et durabilité
- Col montant
- Col, poignets et base en côte 2x2 avec élasthanne
- Coutures avec surpiqûres plates
- 2 poches latérales
- Coutures latérales



- 80% coton **peigné** à fil de chaîne continu (ring-spun) - 20% polyester
- PST / Perfect Sweat Technology
Molleton à faible rétrécissement, intérieur gratté
- 280 g/m²
- S - M - L - XL - 2XL - 3XL
- 5 pces/polybag & 20 pces/carton



SIZES [CM]

B&C SPIDER /M. WM 646	XS	S	M	L	XL	2XL	3XL
A HALF CHEST	-	50,5	53,5	56,5	59,5	62,5	65,5
B BODY LENGTH	-	68	70	72	74	76	78
C SLEEVE LENGTH	-	65	66	67	68	69	70



OEKO-TEX®
CONFIDENCE IN TEXTILES
STANDARD 100
1501003 Certexbel
Tested for harmful substances.
www.oeko-tex.com/standard100