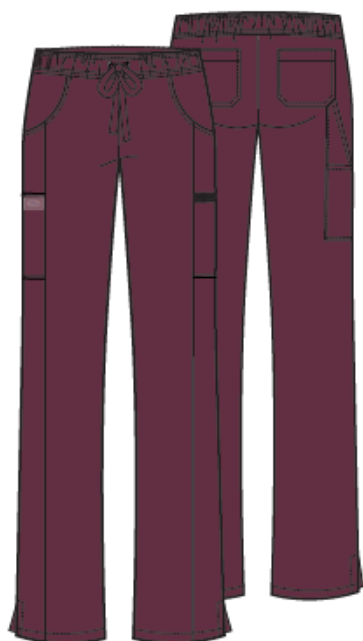


DKE010 PANTALON À TAILLE MOYENNE À CORDON



Tailles:
XXS-3XL (80 cm)

- Coupe contemporain
- Ceinture élastique avec cordon de serrage
- Sept poches: deux poches frontales, deux poches cargo, une poche pour accessoires et deux poches arrière
- Ventilations latérales
- Jambe droite, ouverture de 43 cm

Tissu:
Popeline 95% Poly 5% Élasthane
Poids du tissu: 174g

Entretien:



Couleurs offertes:

NOIR BAPS	BLEU CARAÏBES CAPS	BLEU MARIN NYPS
ÉTAIN PWPS	BORDEAUX WNPS	BLANC WTPS [†]

[†]Popeline chinée de 95% Polyester/ 5% Élasthane