

KARIBAN

K4035

Sweat-shirt col rond 80/20

unisexe

- Fabriqué au Portugal.
- Confection 3 fils LSF (Low Shrinkage Fleece) : surface extérieure 100% coton.
- Intérieur doux en molleton gratté.

80% coton / 20% polyester. Tissu molleton gratté 3 fils LSF (Low Shrinkage Fleece) avec traitement antiboulochage. Fabriqué au Portugal. Coupe straight. Col rond. Montage coupé cousu. Bord-côte 1x1 montage tubulaire pour une meilleure finition au col, bas de manches et de vêtement. Finition demi-lune intérieur col. Finition double aiguille sur bas de manches, bas de vêtement. Pas d'étiquette de marque au col, uniquement une puce de taille pour faciliter la personnalisation. Poids moyen en taille L : 435g.

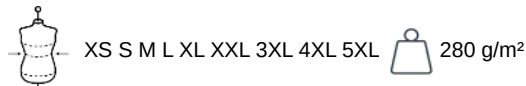


Tableau équivalence des tailles par pays en dernière page.

Certifications



Informations Complémentaires

Logistique



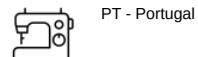
5



20



PT - Portugal



Code douanier



61102099



Existe aussi en version



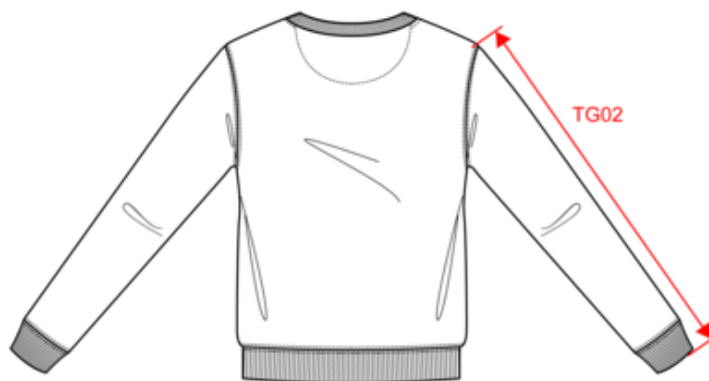
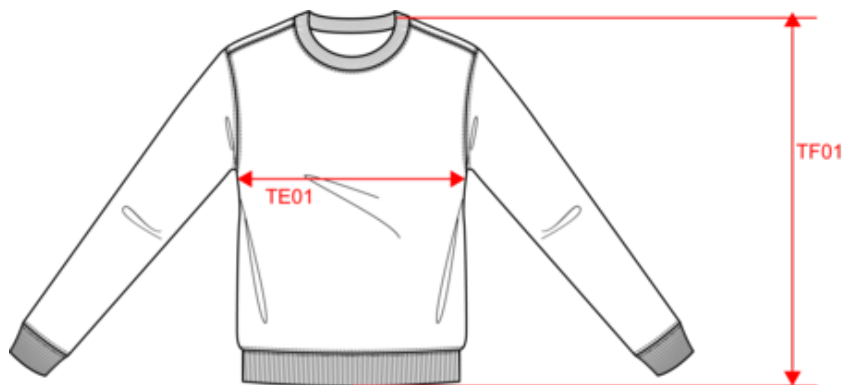
K4038

KARIBAN

K4035

Sweat-shirt col rond 80/20 unisexe

Dimensions (cm)



| Mesures en cm | XS | S | M | L | XL | XXL | 3XL | 4XL | 5XL |
|---|-------|-------|-------|-------|-------|-------|-------|-------|-------|
| TE01 - 1/2 largeur poitrine à 1.5cm de l'emmanchure | 49.00 | 52.00 | 55.00 | 58.00 | 61.00 | 64.00 | 67.00 | 70.00 | 73.00 |
| TF01 - Hauteur totale de l'HSP | 68.00 | 70.00 | 72.00 | 74.00 | 76.00 | 78.00 | 80.00 | 82.00 | 84.00 |
| TG02 - Longueur manche longue | 62.50 | 63.50 | 64.50 | 65.50 | 66.50 | 67.50 | 68.50 | 69.50 | 70.50 |

KARIBAN

K4035

Sweat-shirt col rond 80/20 unisex

Informations Couleurs



Black

RVB : 35,35,37
Pantone C : 433C / Black
Pantone TCX : 19-4012TCX /
19-4004TCX



Light Royal Blue

RVB : 53,95,151
Pantone C : 653C
Pantone TCX :
18-4041TCX



Navy

RVB : 41,46,56
Pantone C : 433C / Black
Pantone TCX : 19-4012TCX /
19-4004TCX



Oxford Grey

RVB :
Pantone C : Based on Cool gray
7C
Pantone TCX : Based on
16-3850TCX



Red

RVB : 195,32,54
Pantone C : 200C
Pantone TCX :
19-1664TCX



White

RVB : 236,236,252
Pantone C : White
Pantone TCX : 11-0601TCX

Logistique



5



20

| Sizes | Width (cm) | Height (cm) | Length (cm) | Net weight (kg) | Gross weight (kg) | Pieces/Box | Pieces/Bundle |
|-------|------------|-------------|-------------|-----------------|-------------------|------------|---------------|
| XS | 40.00000 | 33.00000 | 60.00000 | 6.70000 | 7.60000 | 20 | 5 |
| S | 40.00000 | 33.00000 | 60.00000 | 7.15000 | 8.05000 | 20 | 5 |
| M | 40.00000 | 33.00000 | 60.00000 | 7.65000 | 8.55000 | 20 | 5 |
| L | 40.00000 | 33.00000 | 60.00000 | 8.05000 | 8.95000 | 20 | 5 |
| XL | 40.00000 | 33.00000 | 60.00000 | 8.60000 | 9.50000 | 20 | 5 |
| XXL | 40.00000 | 40.00000 | 60.00000 | 9.10000 | 10.00000 | 20 | 5 |
| 3XL | 40.00000 | 40.00000 | 60.00000 | 9.80000 | 10.70000 | 20 | 5 |
| 4XL | 40.00000 | 40.00000 | 60.00000 | 10.25000 | 11.15000 | 20 | 5 |
| 5XL | 40.00000 | 40.00000 | 60.00000 | 10.80000 | 11.70000 | 20 | 5 |