

KARIBAN

K250

Polo maille piquée manches courtes homme

- Must have du dressing masculin en toute saison.
- Texture douce confection coton piqué.
- Liserés subtilement contrastés sur le col et les manches.

100% coton piqué. Patte de boutonnage col 3 boutons. Bande de propreté contrastée encolure et fentes côtés. Finitions bord-côte avec liserés contrastés col et bas de manches. Double aiguille bas de vêtement. Poids moyen en taille L : 240g.

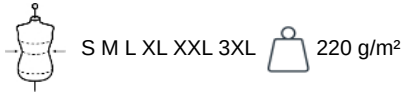


Tableau équivalence des tailles par pays en dernière page.

Certifications



Informations Complémentaires

Logistique



Pays d'origine



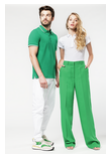
BD - Bangladesh

Code douanier



61051000

Existe aussi en version



K251

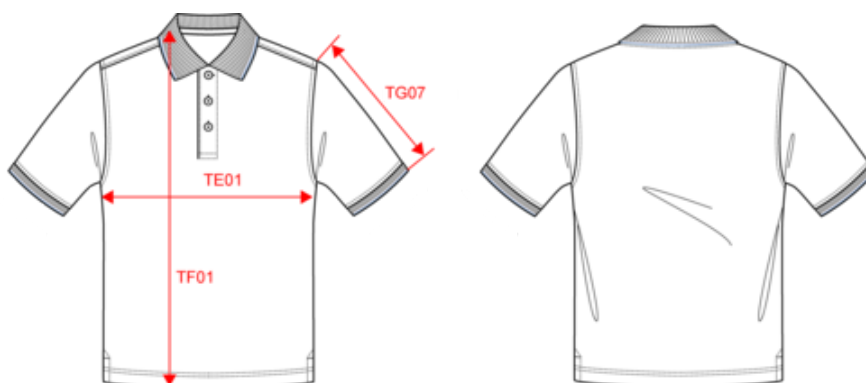


KARIBAN

K250

Polo maille piquée manches courtes homme

Dimensions (cm)



Mesures en cm	S	M	L	XL	XXL	3XL
TE01 - 1/2 largeur poitrine à 1.5cm de l'emmanchure	49.00	52.00	55.00	58.00	61.00	64.00
TF01 - Hauteur totale de l'HSP	70.00	72.00	74.00	76.00	78.00	80.00
TG07 - Longueur manche courte	21.25	22.00	22.75	23.50	24.25	25.00

KARIBAN

K250

Polo maille piquée manches courtes homme

Informations Couleurs

 Black RVB : 35,35,37 Pantone C : 433C / Black Pantone TCX : 19-4012TCX / 18-4105TCX / 19-4004TCX	 Light Grey White RVB : 128,129,125 Pantone C : 416C Pantone TCX : 18-4105TCX / 11-0601TCX	 Black RVB : 35,35,37 Pantone C : 433C / Black Pantone TCX : 19-4012TCX / 19-4004TCX	 Red RVB : 195,32,54 Pantone C : 200C Pantone TCX : 19-1664TCX	 White RVB : 236,236,252 Pantone C : White Pantone TCX : 11-0601TCX	 Black RVB : 35,35,37 Pantone C : 433C / Black Pantone TCX : 19-4012TCX / 19-4004TCX	 Red RVB : 195,32,54 Pantone C : 200C Pantone TCX : 19-1664TCX	 Yellow RVB : 252,205,37 Pantone C : 116C Pantone TCX : 130757TCX	 Kelly green/Light grey/White RVB : Pantone C : Pantone TCX :	 Light royal blue/Yellow/White RVB : Pantone C : 653C / 1235C / White Pantone TCX : 18-4041 / 15-0955 / 11-0601TCX	 Navy RVB : 41,46,56 Pantone C : 433C / Black Pantone TCX : 19-4012TCX / 19-4004TCX	 Light Grey White RVB : 128,129,125 Pantone C : 416C Pantone TCX : 18-4105TCX	 Navy RVB : 41,46,56 Pantone C : 433C / Black Pantone TCX : 19-4012TCX / 19-4004TCX	 Red RVB : 195,32,54 Pantone C : 200C Pantone TCX : 19-1664TCX	 White RVB : 236,236,252 Pantone C : White Pantone TCX : 11-0601TCX	 Navy RVB : 41,46,56 Pantone C : 433C / Black Pantone TCX : 19-4012TCX / 19-4004TCX	 Wine RVB : 83,36,48 Pantone C : 504C Pantone TCX : 19-1528TCX	 White RVB : 236,236,252 Pantone C : White Pantone TCX : 11-0601TCX	 Oxfo Grey RVB : Pantone C : Pantone TCX :
 Red RVB : 195,32,54 Pantone C : 200C Pantone TCX : 19-1664TCX	 Navy RVB : 41,46,56 Pantone C : 433C / Black Pantone TCX : 19-4012TCX / 19-4004TCX	 White RVB : 236,236,252 Pantone C : White Pantone TCX : 11-0601TCX	 Sky Blue RVB : 136,169,206 Pantone C : 5425C Pantone TCX : 14-4121TCX	 Navy RVB : 41,46,56 Pantone C : 433C / Black Pantone TCX : 19-4012TCX / 19-4004TCX	 White RVB : 236,236,252 Pantone C : White Pantone TCX : 11-0601TCX	 White RVB : 236,236,252 Pantone C : White Pantone TCX : 11-0601TCX	 Navy RVB : 41,46,56 Pantone C : 433C / Black Pantone TCX : 19-4012TCX / 19-4004TCX	 Red RVB : 195,32,54 Pantone C : 200C Pantone TCX : 19-1664TCX	 White RVB : 236,236,252 Pantone C : White Pantone TCX : 11-0601TCX	 Red RVB : 195,32,54 Pantone C : 200C Pantone TCX : 19-1664TCX	 Green RVB : 63,156,53 Pantone C : 362C Pantone TCX : 17-6153TCX	 White RVB : 236,236,252 Pantone C : White Pantone TCX : 11-0601TCX						

Logistique



5



25

Sizes	Width (cm)	Height (cm)	Length (cm)	Net weight (kg)	Gross weight (kg)	Pieces/Box	Pieces/Bundle
S	40.00000	15.00000	60.00000	5.64000	7.20000	25	5
M	40.00000	15.00000	60.00000	6.04000	7.60000	25	5
L	40.00000	15.00000	60.00000	6.47000	8.22000	25	5
XL	40.00000	16.00000	60.00000	6.85000	8.40000	25	5
XXL	40.00000	16.00000	60.00000	7.32000	9.03000	25	5
3XL	40.00000	16.00000	60.00000	7.50000	9.20000	25	5