

KARIBAN

K510

Chemise popeline manches longues femme

- Tissu popeline souple et soyeux.
- Coupe cintrée pour un tombé parfait.
- Traitement easy-care pour un entretien facile.

100% coton popeline. Entretien facile (traitement Easy care). Coupe cintrée. Boutons ton sur ton avec boutons de rappel. Poignets réglables. Poids moyen en taille M : 165g.



Tableau équivalence des tailles par pays en dernière page.

Certifications



Informations Complémentaires

Logistique



Pays d'origine

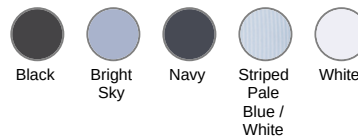


BD - Bangladesh

Code douanier



62063000



Existe aussi en version



K513

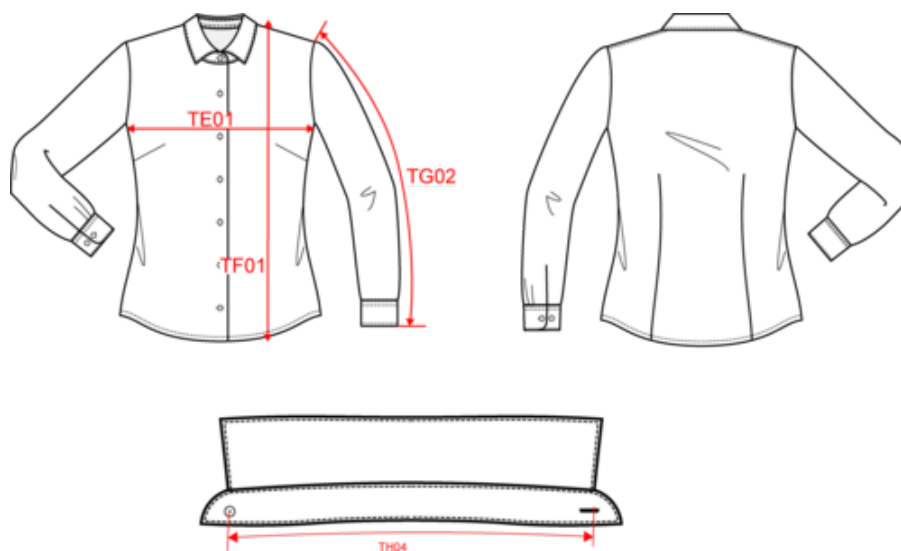


KARIBAN

K510

Chemise popeline manches longues femme

Dimensions (cm)



Mesures en cm	XS	S	M	L	XL	XXL
TE01 - 1/2 largeur poitrine à 1.5cm de l'emmanchure	44.50	47.50	50.50	53.50	56.50	59.50
TF01 - Hauteur totale de l'HSP	64.00	66.00	68.00	70.00	72.00	74.00
TG02 - Longueur manche longue	60.00	61.00	62.00	63.00	64.00	65.00
TH04 - Longueur encolure sur col de milieu à milieu	36.35	37.55	38.75	39.95	41.15	42.35

KARIBAN

K510

Chemise popeline manches longues femme

Informations Couleurs



Black
RVB : 35,35,37
Pantone C : 433C / Black
Pantone TCX : 19-4012TCX / 19-4004TCX



Bright Sky
RVB : 152,173,209
Pantone C : 535C
Pantone TCX : 15-4030TCX



Navy
RVB : 41,46,56
Pantone C : 433C / Black
Pantone TCX : 19-4012TCX / 19-4004TCX



Striped Pale Blue
RVB :
Pantone C : 277C / White
Pantone TCX : 14-4112TCX / 11-0601TCX

White

RVB : 236,236,252
Pantone C : White
Pantone TCX : 11-0601TCX



White
RVB : 236,236,252
Pantone C : White
Pantone TCX : 11-0601TCX

Logistique



1



12

Sizes	Width (cm)	Height (cm)	Length (cm)	Net weight (kg)	Gross weight (kg)	Pieces/Box	Pieces/Bundle
XS	40.00000	20.00000	60.00000	3.00000	4.30000	12	0
S	40.00000	20.00000	60.00000	3.10000	4.95000	12	0
M	40.00000	20.00000	60.00000	3.15000	5.00000	12	0
L	40.00000	20.00000	60.00000	3.35000	5.20000	12	0
XL	40.00000	20.00000	60.00000	3.50000	5.35000	12	0
XXL	40.00000	20.00000	60.00000	3.65000	5.50000	12	0