

KARIBAN

K4002

Veste molleton zippée homme

- Excellente imprimabilité et stabilité au lavage.
- Ultra résistant et lavable à 60°C.
- Finition empiècement légèrement plus long au dos pour une meilleure couverture et une protection optimale.

80% coton / 20% polyester. Molleton 3 fils avec traitement LSF (Low Shrinkage Fleece). Lavable à 60°C. Fermeture zippée et 2 poches zippées devant ton sur ton. Col Teddy. Bande de propreté chevron dans le col. Bord-côte bas de manches et bas de vêtement. Poids moyen en taille L : 550g.

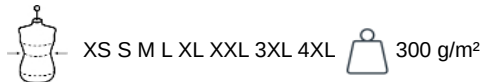


Tableau équivalence des tailles par pays en dernière page.

Certifications



Informations Complémentaires

Logistique

 5

 15

Pays d'origine



BD - Bangladesh

Code douanier



61102091

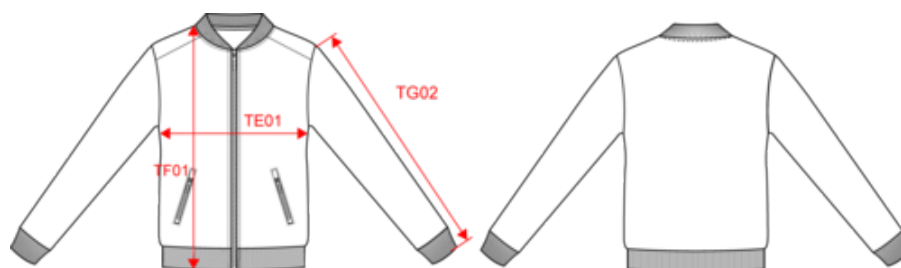


KARIBAN

K4002

Veste molleton zippée homme

Dimensions (cm)



Mesures en cm	XS	S	M	L	XL	XXL	3XL	4XL
TE01 - 1/2 largeur poitrine à 1.5cm de l'emmanchure	49.00	52.00	55.00	58.00	61.00	64.00	67.00	70.00
TF01 - Hauteur totale de l'HSP	69.00	71.00	73.00	75.00	77.00	79.00	81.00	83.00
TG02 - Longueur manche longue	63.00	64.00	65.00	66.00	67.00	68.00	69.00	70.00

KARIBAN

K4002

Veste molleton zippée homme

Informations Couleurs



Black

RVB : 35,35,37
Pantone C : 433C / Black
Pantone TCX : 19-4012TCX / 19-4004TCX



Navy

RVB : 41,46,56
Pantone C : 433C / Black
Pantone TCX : 19-4012TCX / 19-4004TCX



Oxford Grey

RVB :
Pantone C : Based on Cool gray 7C
Pantone TCX : Based on 16-3850TCX

Logistique



5



15

Sizes	Width (cm)	Height (cm)	Length (cm)	Net weight (kg)	Gross weight (kg)	Pieces/Box	Pieces/Bundle
XS	40.00000	22.00000	60.00000	6.80000	8.00000	15	5
S	40.00000	22.00000	60.00000	7.20000	8.40000	15	5
M	40.00000	22.00000	60.00000	7.70000	8.90000	15	5
L	40.00000	24.00000	60.00000	8.10000	9.30000	15	5
XL	40.00000	24.00000	60.00000	8.70000	9.90000	15	5
XXL	40.00000	24.00000	60.00000	9.00000	10.20000	15	5
3XL	40.00000	26.00000	60.00000	9.60000	10.80000	15	5
4XL	40.00000	26.00000	60.00000	10.20000	11.40000	15	5