

KARIBAN

K493

Robe Bio en molleton

- Coupe loose et décontractée.
- Toucher doux et porter ultra confortable.
- Collection Lounge. NO LABEL.

Coloris unis : 91% coton biologique / 9% polyester. Coloris chinés : 87% coton biologique / 9% polyester / 4% viscose. Encolure ronde. Molleton non gratté French Terry avec toucher doux. Manches raglan. 2 poches passepoilées devant. Finition bord-côte au bas de manches et bas de vêtement. Pas d'étiquette de marque au col, uniquement une puce de taille pour faciliter la personnalisation. Poids moyen en taille M : 440g.



Tableau équivalence des tailles par pays en dernière page.

Certifications

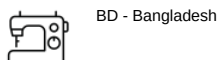


Informations Complémentaires

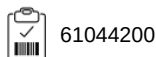
Logistique



Pays d'origine



Code douanier

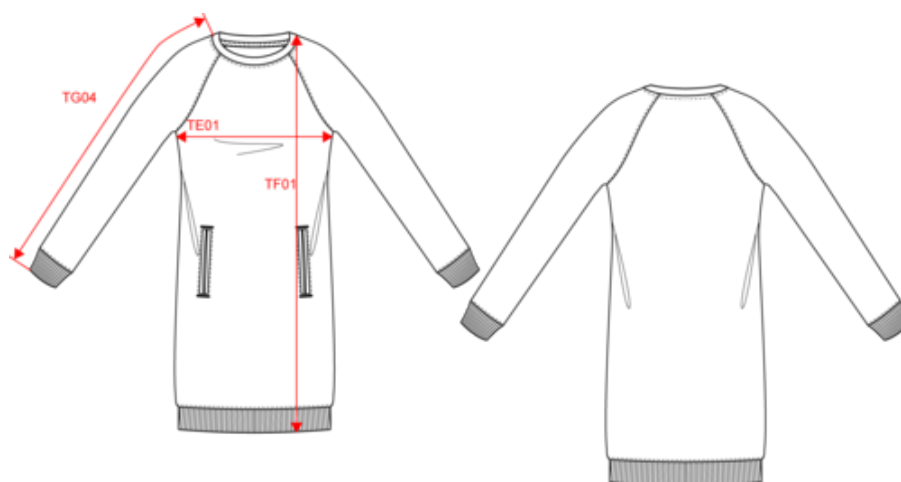


KARIBAN

K493

Robe Bio en molleton

Dimensions (cm)



Mesures en cm	XS	S	M	L	XL
TE01 - 1/2 largeur poitrine à 1.5cm de l'emmanchure	47.00	50.00	53.00	56.00	59.00
TF01 - Hauteur totale de l'HSP	86.00	88.00	90.00	92.00	94.00
TG04 - Longueur manche longue raglan	65.00	66.75	68.50	70.25	72.00

KARIBAN

K493

Robe Bio en molleton

Informations Couleurs



Logistique  1  15

Sizes	Width (cm)	Height (cm)	Length (cm)	Net weight (kg)	Gross weight (kg)	Pieces/Box	Pieces/Bundle
XS	40.00000	18.00000	60.00000	5.90000	7.50000	15	1
S	40.00000	18.00000	60.00000	6.10000	7.70000	15	1
M	40.00000	18.00000	60.00000	6.40000	8.00000	15	1
L	40.00000	21.00000	60.00000	6.90000	8.60000	15	1
XL	40.00000	21.00000	60.00000	7.20000	8.90000	15	1