

KARIBAN PREMIUM

PK602

Trench structuré homme

- Col tailleur apportant classe et sobriété.
- Trench de très belle qualité.

100% polyester. 3 couches contrecollées. Tissus imperméable 8000 mm. Rembourrage intérieur en Thinsulate™. Coupe-vent col tailleur avec intérieur de col en feutrine contrasté. Boutonnage sur le devant par boutons métalliques. Boutonnage sur bas de manches. 2 poches rabat devant et 1 poche passepoilée à droite. Poche intérieure zippée côté cœur. Fente bas du dos avec pression. Loop à l'encolure pour accrocher le trench. Zips de personnalisation à l'intérieur, bas du dos et côté cœur. Patch personnalisable dans le haut du dos. Pas d'étiquette de marque, uniquement une puce de taille pour faciliter la personnalisation. Poids moyen en taille L : 890g.

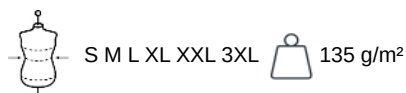


Tableau équivalence des tailles par pays en dernière page.

Certifications

Informations Complémentaires

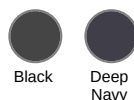
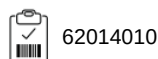
Logistique



Pays d'origine



Code douanier

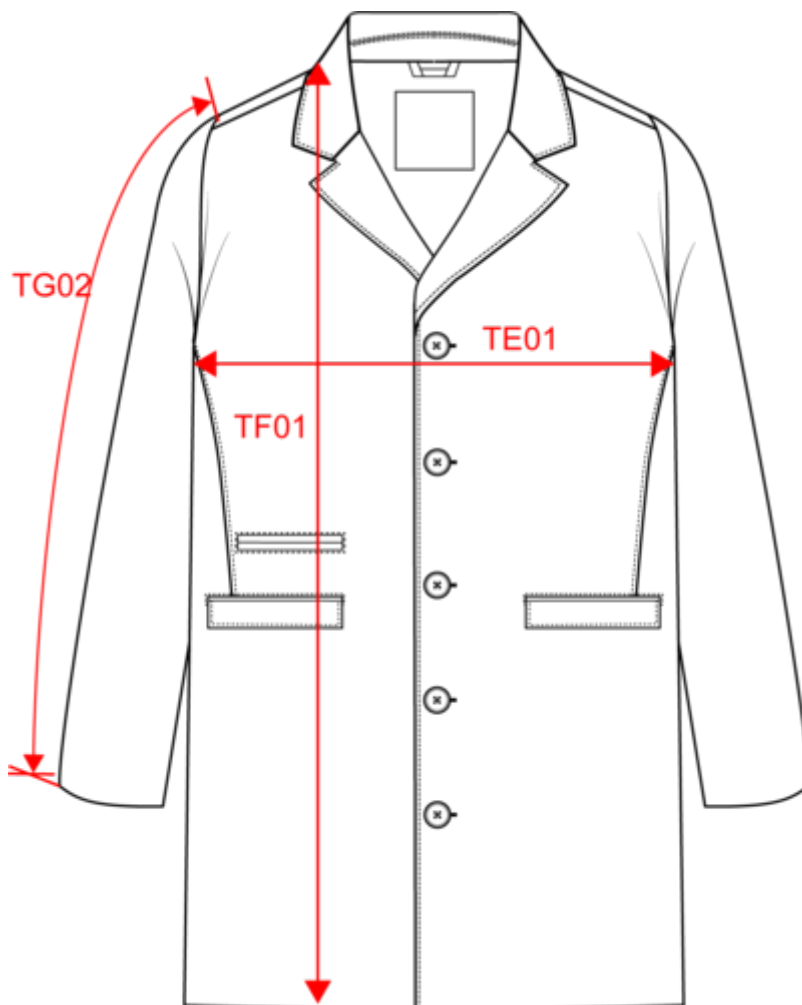


KARIBAN
PREMIUM

PK602

Trench structuré homme

Dimensions (cm)



Mesures en cm	S	M	L	XL	XXL	3XL
TE01 - 1/2 largeur poitrine à 1.5cm de l'emmanchure	54.50	57.50	60.50	63.50	66.50	69.50
TF01 - Hauteur totale de l'HSP	91.00	93.00	95.00	97.00	99.00	101.00
TG02 - Longueur manche longue	66.00	67.00	68.00	69.00	70.00	71.00

KARIBAN PREMIUM

PK602

Trench structuré homme

Informations Couleurs



Black

RVB : 35,35,37
Pantone C : Black
Pantone TCX : 19-4004TCX



Deep Navy

RVB : 34,35,47
Pantone C : 532C
Pantone TCX : 19-3924TCX

Logistique



1



10

Sizes	Width (cm)	Height (cm)	Length (cm)	Net weight (kg)	Gross weight (kg)	Pieces/Box	Pieces/Bundle
S	40.00000	30.00000	60.00000	10.25000	8.75000	10	1
M	40.00000	30.00000	60.00000	10.50000	9.00000	10	1
L	40.00000	35.00000	60.00000	10.85000	9.35000	10	1
XL	40.00000	35.00000	60.00000	11.00000	9.50000	10	1
XXL	40.00000	35.00000	60.00000	11.15000	9.65000	10	1
3XL	40.00000	35.00000	60.00000	11.25000	9.75000	10	1