

KARIBAN

K9102

Veste micropolaire zippée unisexe

- Souple, résistante et confortable.
- Veste légère à usage multiple.
- Entretien facile.

100% polyester micropolaire. Fermeture zippée et 2 poches avant zippées. Poids moyen en taille L : 320g.



XS S M L XL XXL 3XL 4XL 180 g/m²



Tableau équivalence des tailles par pays en dernière page.

Certifications



Informations Complémentaires

Logistique



1



10

Pays d'origine



CN - Chine
BD - Bangladesh

Code douanier



61103099



Black

Convoy
Grey

Navy

Red

Royal
Blue

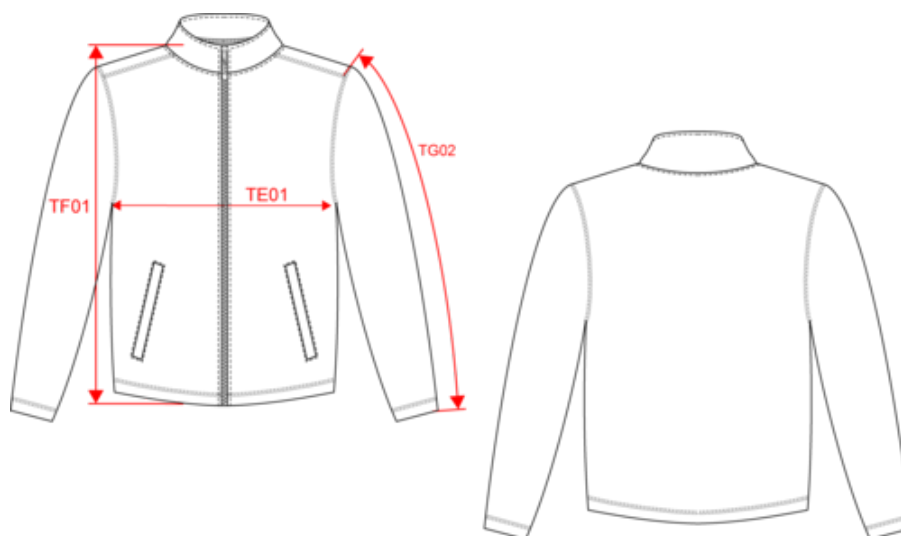


KARIBAN

K9102

Veste micropolaire zippée unisexe

Dimensions (cm)



Mesures en cm	XS	S	M	L	XL	XXL	3XL	4XL
TE01 - 1/2 largeur poitrine à 1.5cm de l'emmanchure	48.00	51.00	54.00	57.00	60.00	63.00	66.00	69.00
TF01 - Hauteur totale de l'HSP	67.00	69.00	71.00	73.00	75.00	77.00	79.00	81.00
TG02 - Longueur manche longue	61.50	63.00	64.50	66.00	67.50	69.00	70.50	72.00

KARIBAN

K9102

Veste micropolaire zippée unisexe

Informations Couleurs



Black

RVB : 35,35,37
Pantone C : 433C / Black
Pantone TCX : 19-4012TCX /
19-4004TCX



Convoy Grey

RVB : 85,88,95
Pantone C : Coll Gray 11C
Pantone TCX :
19-4215TCX



Navy

RVB : 41,46,56
Pantone C : 433C / Black
Pantone TCX : 19-4012TCX /
19-4004TCX



Red

RVB : 195,32,54
Pantone C : 200C
Pantone TCX :
19-1664TCX



Royal Blue

RVB : 33,55,106
Pantone C : 654C
Pantone TCX :
19-3953TCX

Logistique



1



10

Sizes	Width (cm)	Height (cm)	Length (cm)	Net weight (kg)	Gross weight (kg)	Pieces/Box	Pieces/Bundle
XS	40.00000	16.00000	60.00000	3.20000	4.60000	10	1
S	40.00000	16.00000	60.00000	3.30000	4.70000	10	1
M	40.00000	16.00000	60.00000	3.40000	4.80000	10	1
L	40.00000	16.00000	60.00000	3.60000	5.00000	10	1
XL	40.00000	16.00000	60.00000	3.60000	5.00000	10	1
XXL	40.00000	17.00000	60.00000	3.90000	5.30000	10	1
3XL	40.00000	17.00000	60.00000	4.10000	5.50000	10	1
4XL	40.00000	17.00000	60.00000	4.30000	5.70000	10	1