

PA233

Veste sport bi-matière unisexe

- Tissu ripstop ultra résistant.
- Matière ultra confortable avec traitement déperlant.
- Biais élastiqué au col, bas de manches et de vêtement.

Extérieur : corps 100% polyamide ripstop, manches et dos 90% polyester / 10% élasthanne (Marl grey / Sporty navy : 100% polyester). Garniture intérieure 100% polyester. Matière ultra confortable avec traitement déperlant. 2 poches zippées devant. Fermeture zippée contrastée. Biais élastiqué au col, bas de manches et de vêtement. Poids moyen en taille L : 420g.

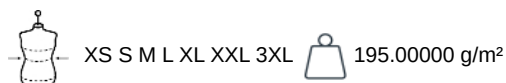


Tableau équivalence des tailles par pays en dernière page.

Certifications

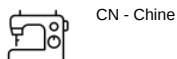


Informations Complémentaires

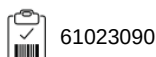
Logistique



Pays d'origine



Code douanier

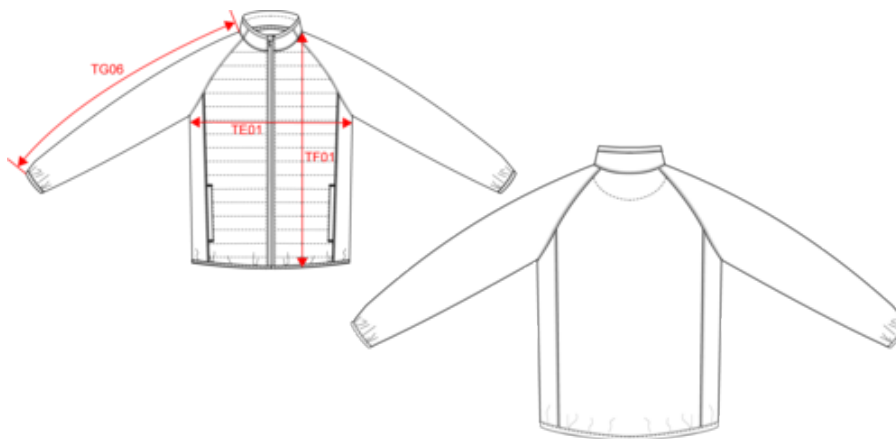


PROACT[®]

PA233

Veste sport bi-matière unisexe

Dimensions (cm)



Mesures en cm	XS	S	M	L	XL	XXL	3XL
TE01 - 1/2 largeur poitrine à 1.5cm de l'emmanchure	46.50	49.50	52.50	55.50	58.50	61.50	64.50
TF01 - Hauteur totale de l'HSP	66.00	68.00	70.00	72.00	74.00	76.00	78.00
TG06 - Longueur manche longue raglan (colletage inclus)	72.75	75.00	77.75	80.50	83.25	86.00	88.75

PROACT[®]

PA233

Veste sport bi-matière unisexe

Informations Couleurs



Black
RVB : 35,35,37
Pantone C : Black
Pantone TCX : 19-4004TCX



Dark Royal Blue
RVB : 28,67,133
Pantone C : 7687C
Pantone TCX : 19-4056TCX

Black
RVB : 35,35,37
Pantone C : Black
Pantone TCX : 19-4004TCX



Lime
RVB : 151,202,91
Pantone C : 367C
Pantone TCX : 14-0244TCX

Black

RVB : 35,35,37
Pantone C : Black
Pantone TCX : 19-4004TCX



Marl Grey
RVB : Pantone C : 877C / 7546C
Pantone TCX : 17-000TCX / 19-4024TCX

Sporty Navy

RVB : 34,51,72
Pantone C : 7546C
Pantone TCX : 19-4024TCX



sporty grey
RVB : 90,94,106
Pantone C : 425C / Black
Pantone TCX : 18-0201TCX / 19-4004TCX

Black

RVB : 35,35,37
Pantone C : Black
Pantone TCX : 19-4004TCX



Sporty Navy
RVB : 34,51,72
Pantone C : 7546C
Pantone TCX : 19-4024TCX



Sporty Red
RVB : 181,18,46
Pantone C : 1805C
Pantone TCX : 19-1761TCX

Logistique



1



10

Sizes	Width (cm)	Height (cm)	Length (cm)	Net weight (kg)	Gross weight (kg)	Pieces/Box	Pieces/Bundle
XS	40.00000	19.00000	60.00000	4.40000	5.60000	10	1
S	40.00000	19.00000	60.00000	4.40000	5.60000	10	1
M	40.00000	19.00000	60.00000	4.40000	5.60000	10	1
L	40.00000	19.00000	60.00000	4.40000	5.60000	10	1
XL	40.00000	19.00000	60.00000	4.40000	5.60000	10	1
XXL	40.00000	19.00000	60.00000	4.40000	5.60000	10	1
3XL	40.00000	19.00000	60.00000	4.40000	5.60000	10	1