

# KARIBAN

K534

## Chemise Oxford manches longues femme

- Le classique de la chemise Oxford au style corporate.
- Traitement easy-care pour un entretien facile.
- S'impose comme un indispensable du vêtement professionnel.

70% coton oxford / 30% polyester. Entretien facile (traitement Easy Care). Col non boutonné. Boutons ton sur ton. Pied de col à 2 boutons. Pincés dos et poitrine pour une coupe cintrée. Poignet réglable à angles arrondis avec patte de manche indéchirable. 2 boutons de rappel. Bas arrondi. Poids moyen en taille M : 250g.

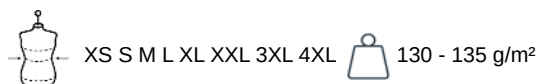


Tableau équivalence des tailles par pays en dernière page.

### Certifications



### Informations Complémentaires

#### Logistique



#### Pays d'origine



BD - Bangladesh

#### Code douanier



62063000



### Existe aussi en version



K533

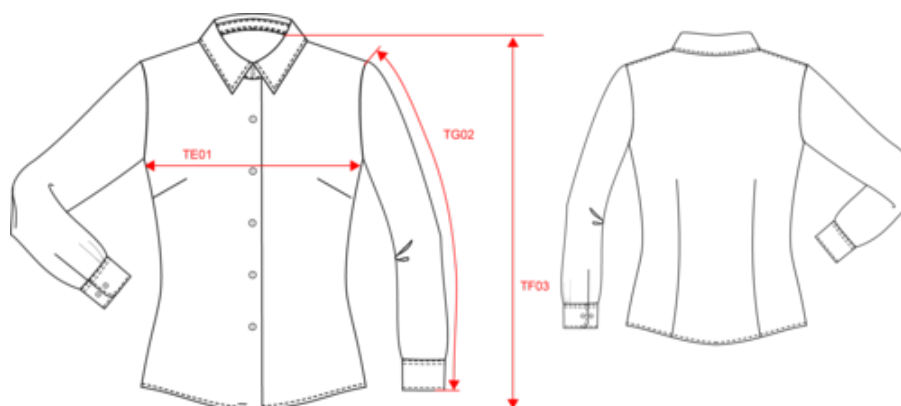


# KARIBAN

K534

## Chemise Oxford manches longues femme

### Dimensions (cm)



Mesures en cm	XS	S	M	L	XL	XXL	3XL	4XL
TE01 - 1/2 largeur poitrine à 1.5cm de l'emmanchure	44.50	47.50	50.50	53.50	56.50	59.50	62.50	65.50
TF03 - Hauteur totale devant de l'HSP	63.00	65.00	67.00	69.00	71.00	73.00	75.00	77.00
TG02 - Longueur manche longue	60.00	61.00	62.00	63.00	64.00	65.00	66.00	67.00

# KARIBAN

K534

## Chemise Oxford manches longues femme

### Informations Couleurs



#### Black

RVB : 35,35,37  
Pantone C : 433C / Black  
Pantone TCX : 19-4012TCX / 19-4004TCX



#### Oxford Blue

RVB :  
Pantone C : Based on 651C  
Pantone TCX : Based on 15-4030TCX



#### Oxford Cobalt Blue

RVB :  
Pantone C : Based on 7543C  
Pantone TCX : Based on 17-3915TCX



#### Oxford Pale Pink

RVB :  
Pantone C : Based on 7520C  
Pantone TCX : Based on 12-1310TCX



#### Oxford Shadow Navy

RVB :  
Pantone C : Based on 877C  
Pantone TCX : Based on 17-4405TCX



#### Oxford Silver

RVB :  
Pantone C : Based on 877C  
Pantone TCX : Based on 17-3911TCX



#### Oxford Zinc

RVB :  
Pantone C : Based on Cool Gray 8C  
Pantone TCX : Based on 16-3916TCX



#### White

RVB : 236,236,252  
Pantone C : White  
Pantone TCX : 11-0601TCX

### Logistique



1



12

Sizes	Width (cm)	Height (cm)	Length (cm)	Net weight (kg)	Gross weight (kg)	Pieces/Box	Pieces/Bundle
XS	34.00000	20.00000	52.00000	2.60000	4.00000	12	0
S	34.00000	20.00000	52.00000	2.70000	4.10000	12	0
M	34.00000	20.00000	52.00000	2.80000	4.20000	12	0
L	34.00000	20.00000	52.00000	2.90000	4.30000	12	0
XL	34.00000	20.00000	52.00000	3.00000	4.40000	12	0
XXL	34.00000	20.00000	52.00000	3.10000	4.50000	12	0
3XL	34.00000	20.00000	52.00000	3.20000	4.60000	12	0
4XL	34.00000	20.00000	52.00000	3.30000	4.70000	12	0