

# KARIBAN

K480

## Sweat-shirt Bio col rond manches raglan homme

- 80% de coton biologique et 20% de polyester recyclé.
- Faible rétrécissement grâce au brevet LST (Low Shrinkage Terry).
- Molleton non gratté (French Terry).

Coloris Clay, Snow Grey, Sage et Lemon Yellow : 80% coton biologique / 20% polyester recyclé. Coloris Black, French Navy Heather, Grey Heather, Mossy Green, Navy, Ocean Blue Heather, Red, Storm Grey et Wine Heather : 80% coton biologique / 20% polyester. Molleton non gratté (French Terry). LST (Low Shrinkage Terry). Coupe mode. Bord-côte col, bas de manches et de vêtement. Bande de propreté chevron intérieur col et application en V à l'encolure. Pas d'étiquette de marque au col, uniquement une puce de taille pour faciliter la personnalisation. Poids moyen en taille L : 445g.

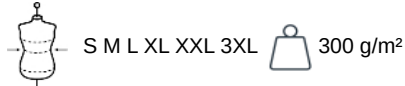


Tableau équivalence des tailles par pays en dernière page.

### Certifications

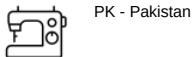


### Informations Complémentaires

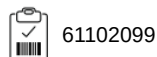
#### Logistique



#### Pays d'origine



#### Code douanier



### Existe aussi en version



K481 K490

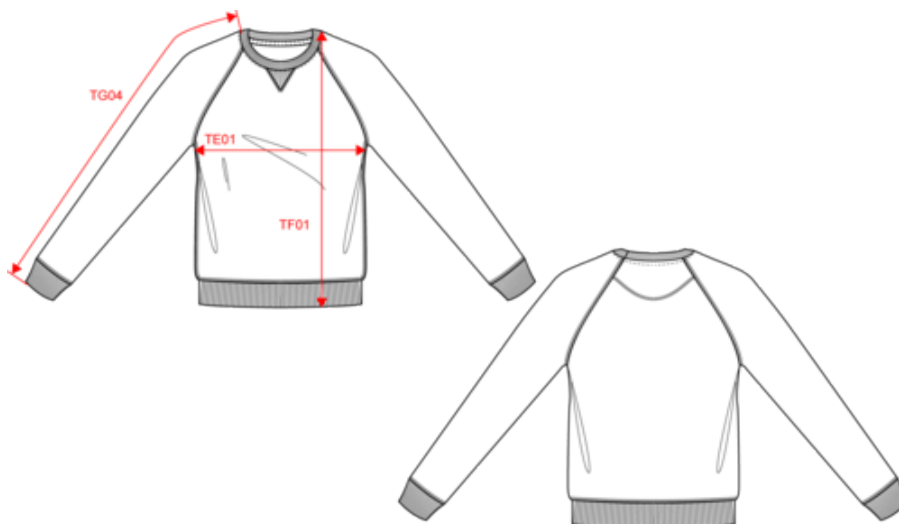


# KARIBAN

K480

## Sweat-shirt Bio col rond manches raglan homme

### Dimensions (cm)



Mesures en cm	S	M	L	XL	XXL	3XL
TE01 - 1/2 largeur poitrine à 1.5cm de l'emmanchure	51.00	54.00	57.00	60.00	63.00	66.00
TF01 - Hauteur totale de l'HSP	70.00	72.00	74.00	76.00	78.00	80.00
TG04 - Longueur manche longue raglan	76.00	77.75	79.50	81.25	83.00	84.75

# KARIBAN

K480

## Sweat-shirt Bio col rond manches raglan homme

### Informations Couleurs



**Black**  
RVB : 35,35,37  
Pantone C : 433C / Black  
Pantone TCX : 19-4012TCX / 19-4004TCX



**Clay**  
RVB : 188,180,174  
Pantone C : 7535C  
Pantone TCX : 15-4502TCX



**French Navy Heather**  
RVB :  
Pantone C : Based on 432C  
Pantone TCX : Based on 19-4009TCX



**Grey Heather**  
RVB :  
Pantone C : Based on 417C  
Pantone TCX : Based on 18-5203TCX



**Lemon Yellow**  
RVB : 226,223,129  
Pantone C : 586C  
Pantone TCX : 12-0633TCX



**Mossy Green**  
RVB : 74,69,57  
Pantone C : 7771C  
Pantone TCX : 19-0414



**Navy**  
RVB : 41,46,56  
Pantone C : 433C / Black  
Pantone TCX : 19-4012TCX / 19-4004TCX



**Ocean Blue Heather**  
RVB :  
Pantone C : Based on 654C  
Pantone TCX : Based on 19-3964TCX



**Red**  
RVB : 195,32,54  
Pantone C : 200C  
Pantone TCX : 19-1664TCX



**Sage**  
RVB : 153,172,163  
Pantone C : 5635C  
Pantone TCX : 16-5304TCX



**Snow Grey**  
RVB : 170,174,175  
Pantone C : 421C  
Pantone TCX : 15-4101TCX



**Storm Grey**  
RVB : 97,96,99  
Pantone C : 425C  
Pantone TCX : 18-0201TCX



**Wine Heather**  
RVB :  
Pantone C : Based on 497C  
Pantone TCX : Based on 19-1725TCX

Logistique



5



20

Sizes	Width (cm)	Height (cm)	Length (cm)	Net weight (kg)	Gross weight (kg)	Pieces/Box	Pieces/Bundle
S	40.00000	22.00000	60.00000	7.70000	8.90000	20	5
M	40.00000	22.00000	60.00000	8.20000	9.40000	20	5
L	40.00000	22.00000	60.00000	8.70000	9.90000	20	5
XL	40.00000	24.00000	60.00000	9.30000	10.50000	20	5
XXL	40.00000	24.00000	60.00000	9.70000	10.90000	20	5
3XL	40.00000	24.00000	60.00000	10.40000	11.60000	20	5