

WK740

Pantalon de travail multipoches homme

- Zéro métal : idéal pour les employés de l'industrie et les électriciens.
- Tissu sergé alliant confort et durabilité.
- Résistant et facile d'entretien grâce au polycoton.

60% coton / 40% polyester. Tissu sergé. Lavage 60°C. Coupe droite. 2 poches devant (sacs de poches en tissu principal). 1 poche à rabat avec fermeture velcro côté gauche au porté, 1 double poche outil ouverte à droite au porté, 2 poches plaquées arrière, 2 poches genouillères ton sur ton avec velcro et rabat intérieur pour maintenir et adapter la genouillère. Ceinture en partie élastiquée avec passants. Fermeture zippée et boutonnée. Bouton plastique. Soufflet à l'entrejambe pour plus de résistance et une parfaite liberté de mouvement. Double piqûres coutures côtés, triple coutures soufflet et fourche devant et dos. Genouillère non fournie. Surpiqûres nervures à l'entrejambe. Ourlet bas de jambe. Etiquette de marque détachable. Poids moyen en taille L : 680g.



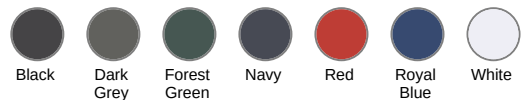
36 FR 38 FR 40 FR 42 FR 44 FR 46 FR 48 FR 50 FR 52
FR 54 FR 56 FR 58 FR

310 g/
m²

Tableau équivalence des tailles par pays en dernière page.



Certifications



Informations Complémentaires

Logistique



1



15



PK - Pakistan

Code douanier



62034211

Existe aussi en version

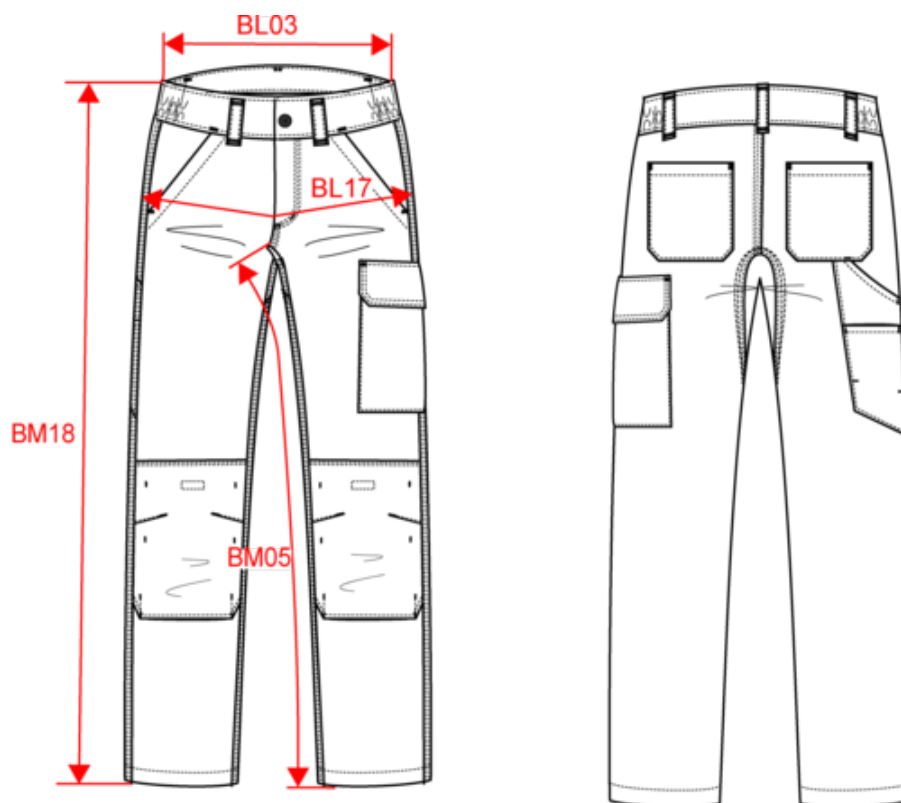


WK741

WK740

Pantalon de travail multipoches homme

Dimensions (cm)



Mesures en cm	36 FR	38 FR	40 FR	42 FR	44 FR	46 FR	48 FR	50 FR	52 FR	54 FR	56 FR	58 FR
BL03 - 1/2 largeur taille élastiquée à plat (ceinture devant sur dos)	38.00	40.00	42.00	44.00	46.00	48.50	51.00	56.00	58.50	61.00	63.50	53.50
BL17 - 1/2 largeur bassin (mesuré parallèle à la ceinture)	49.00	51.00	53.00	55.00	57.00	59.00	61.00	65.00	67.00	69.00	71.00	63.00
BM05 - Longueur entrejambes	82.00	82.00	82.00	82.00	82.00	82.00	82.00	82.00	82.00	82.00	82.00	82.00
BM18 - Longueur côté (ceinture comprise)	105.00	105.50	106.00	106.50	107.00	107.50	108.00	109.00	109.50	110.00	110.50	108.50



WK740

Pantalon de travail multipoches homme

Informations Couleurs



Black
RVB : 35,35,37
Pantone C : Black
Pantone TCX : 19-4004TCX



Dark Grey
RVB : 63,60,60
Pantone C : 447C
Pantone TCX : 19-0000TCX



Forest Green
RVB : 41,62,48
Pantone C : 5605C
Pantone TCX : 19-5918TCX



Navy
RVB : 41,46,56
Pantone C : 433C
Pantone TCX : 19-4012TCX



Red
RVB : 195,32,54
Pantone C : 200C
Pantone TCX : 19-1664TCX



Royal Blue
RVB : 33,59,127
Pantone C : 7687C
Pantone TCX : 19-3952TCX



White
RVB : 236,236,252
Pantone C : White
Pantone TCX : 11-0601TCX

Logistique



1



15

Sizes	Width (cm)	Height (cm)	Length (cm)	Net weight (kg)	Gross weight (kg)	Pieces/Box	Pieces/Bundle
36 FR	40.00000	20.00000	60.00000	10.26000	11.40000	15	1
38 FR	40.00000	20.00000	60.00000	10.48000	11.62000	15	1
40 FR	40.00000	20.00000	60.00000	10.84000	11.98000	15	0
42 FR	40.00000	20.00000	60.00000	11.06000	12.20000	15	1
44 FR	40.00000	20.00000	60.00000	11.34000	12.48000	15	1
46 FR	40.00000	20.00000	60.00000	11.52000	12.66000	15	1
48 FR	40.00000	20.00000	60.00000	12.42000	13.56000	15	1
50 FR	40.00000	20.00000	60.00000	12.44000	13.58000	15	1
52 FR	40.00000	20.00000	60.00000	12.96000	14.10000	15	1
54 FR	40.00000	20.00000	60.00000	13.18000	14.32000	15	0
56 FR	40.00000	20.00000	60.00000	13.65000	14.79000	15	0
58 FR	40.00000	20.00000	60.00000	13.94000	15.08000	15	1

Taille fabricant	Pays-Bas	Italie	Portugal	Espagne	Royaume-Uni	Suède	Danemark	Allemagne
36 FR	42 NL	40 IT	36 PT	36 ES	26 UK			42 DE
38 FR	44 NL	42 IT	38 PT	38 ES	28 UK			44 DE
40 FR	46 NL	44 IT	40 PT	40 ES	30 UK			46 DE
42 FR	48 NL	46 IT	42 PT	42 ES	32 UK			48 DE
44 FR	50 NL	48 IT	44 PT	44 ES	34 UK			50 DE
46 FR	52 NL	50 IT	46 PT	46 ES	36 UK			52 DE
48 FR	54 NL	52 IT	48 PT	48 ES	38 UK			54 DE
50 FR	56 NL	54 IT	50 PT	50 ES	40 UK			56 DE
52 FR	58 NL	56 IT	52 PT	52 ES	42 UK			58 DE
54 FR	60 NL	58 IT	54 PT	54 ES	44 UK			60 DE
56 FR	62 NL	60 IT	56 PT	56 ES	46 UK			62 DE
58 FR	64 NL	62 IT	58 PT	58 ES	48 UK			64 DE

60 FR	66 NL	64 IT	60 PT	60 ES	50 UK	50 UK	50 UK	66 DE
62 FR	68 NL	66 IT	62 PT	62 ES	52 UK	52 UK	52 UK	68 DE